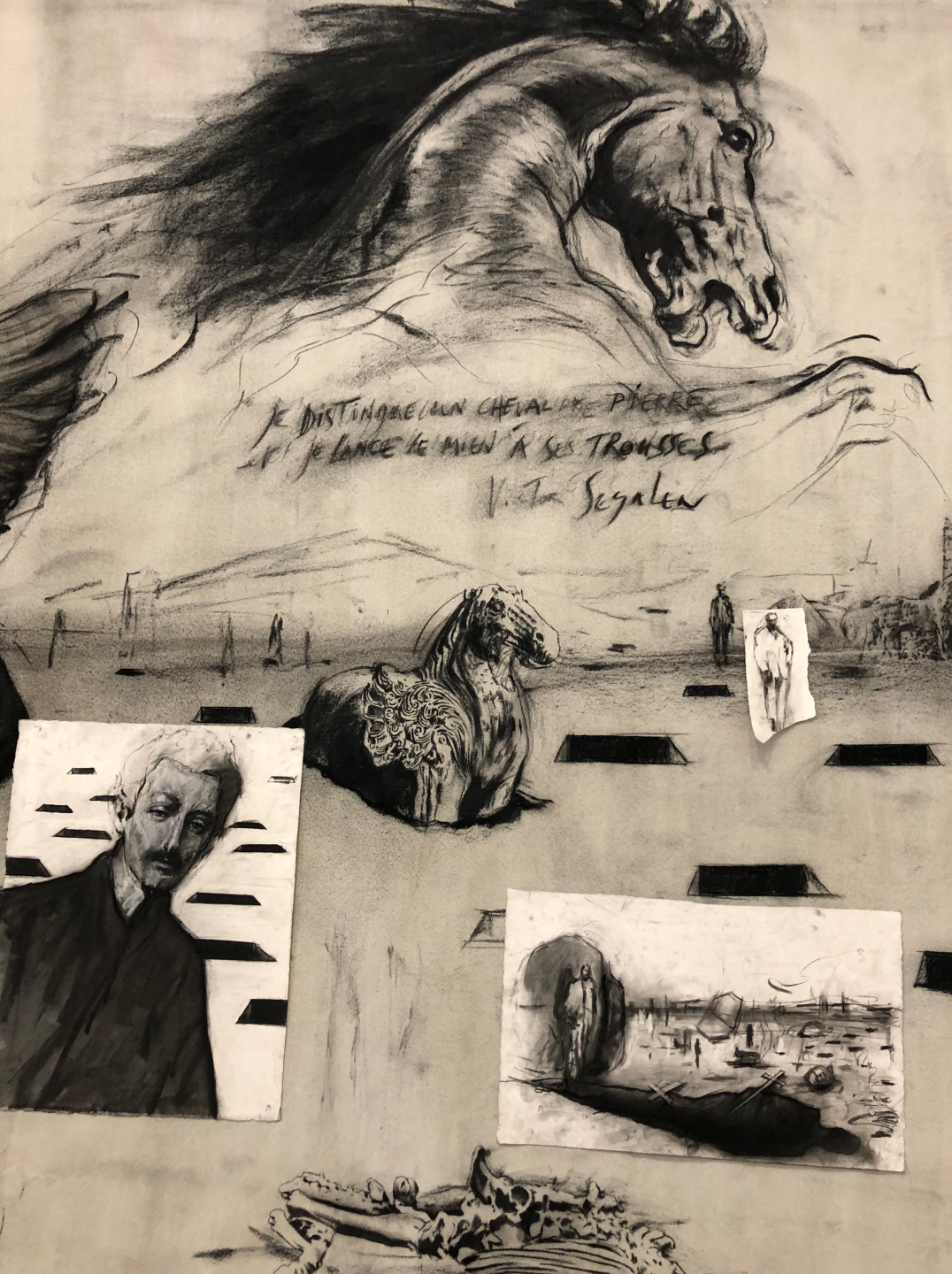


Landerneau

*Exposition Ernest Pignon-
Ernest*

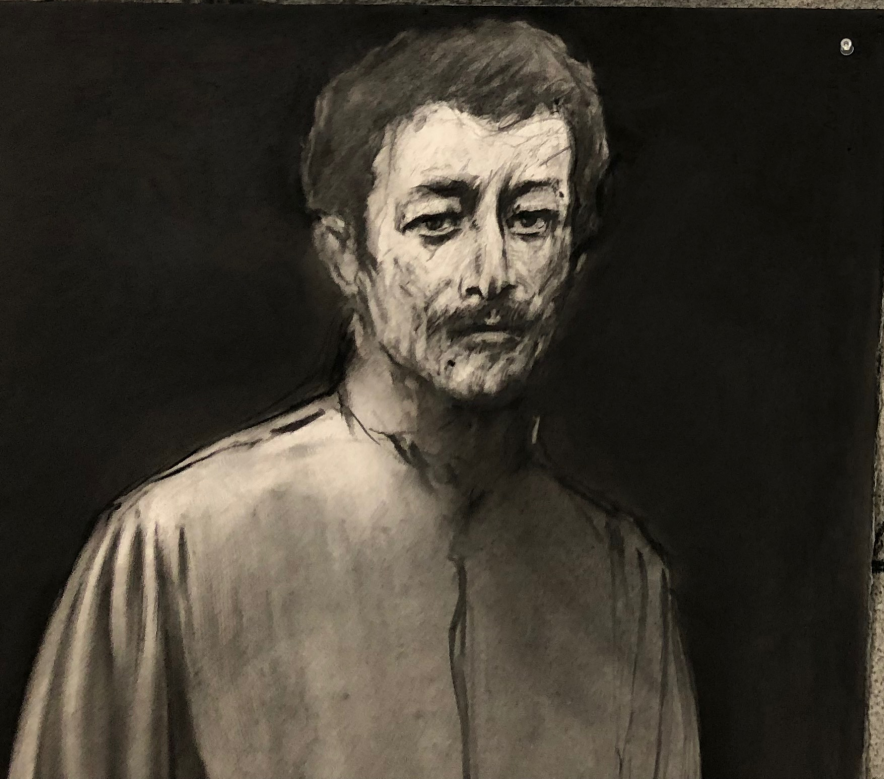
MAIGRE MARIAGE ET MES ANCESTRS
RÉPÉTÉS JE NE SAIS PAS ENCORE
LE RANG DES ÊTRES ET LA
RAISON DE L'HOMME

v.s

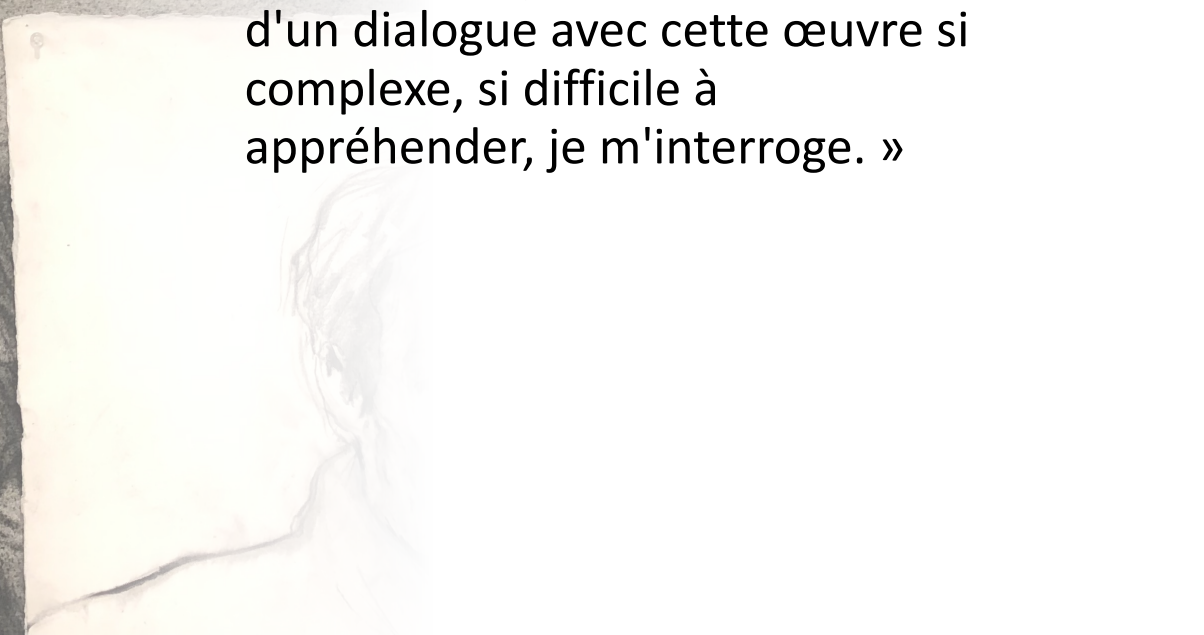


« Ernest Pignon-Ernest intervient depuis plus de cinquante ans dans l'espace public. Il présente à Landerneau ses installations, ses dessins, ses photographies révélant l'ensemble de son processus de création. L'exposition rassemblant plus de trois cents œuvres manifeste la puissance créative de ce grand artiste, alerté par l'état du monde, soulevé par sa passion pour l'art et la poésie, considéré parfois comme un pionnier de l'art urbain. L'exposition du FHÉL est la célébration d'un artiste déjà fameux et dont, militants ou esthètes, artistes urbains, activistes, amoureux de la littérature ou de l'histoire de l'art se réclament. »

Fonds Hélène et Edouard Leclerc



« J'ai commencé à lire Segalen en 1986 lors d'une exposition à Pékin. Être ici en Bretagne est l'occasion de me replonger dans ses livres et de m'interroger sur l'éventualité d'un dialogue avec cette œuvre si complexe, si difficile à appréhender, je m'interroge. »





« Je m'interroge sur sa déconcertante relation à son temps. Sa clairvoyance aiguë, en l'avance sur l'époque, des dégâts causés par la colonisation maorie, et sa publication de *Peintures* en pleine guerre, qu'il annonce comme un livre profondément inactuel sans allusion au temps présent. »



« Je m'étonne de cette espèce d'ignorance des révolutions russe et chinoise. Je m'interroge sur son obsession pour Rimbaud, et sur toutes ses oeuvres jamais publiées. »






« Je m'interroge sur ce Gauguin gourou, sacrifiant un cheval blanc sur la plage. »

« Je m'interroge sur ce prétexte qu'aura été la Chine, sur ces fouilles, ces failles, ces fissures qu'il creuse partout en quête de lui-même comme une ombre portée.

Je m'interroge sur cette œuvre immense si diverse, singulière, novatrice et étrangement posthume. »






« Je m'interroge sur ces exaltations et ses intuitions extraordinaires, ainsi dans ses Lettres de Chine : "Je distingue un cheval de pierre et je lance le mien à ses troussees", splendide raccourci de sa poétique quête du réel. »

JE DISTINGUE UN CHEVAL DE PIERRE
ET JE LANCE LE MIEN À SES TROUSSES

« Je m'interroge sur cette œuvre immense si diverse, singulière, novatrice et étrangement posthume. Je me demande si je dois le dessiner allongé, rêvant sur le polyèdre de pierre de la Mélancolie de Dürer comme sur la roche de Huelgoat. »





*Jusqu'au 15
Janvier 2023*

Diaporama et photos réalisés à partir
de la fresque Segalen, d'Ernest Pignon-
Ernest, texte, Ernest Pignon-Ernest.
Sophie Gondolle.